

שם בודק	סלימאן וישאחי
שם שרטט	מוחמד פאזי
שם מתכנן	מוחמד פאזי
תאריך	2021-12-02
מהדורה	0
סטטוס	למכרז
קנה מידה	1:50
מפסר תכנית	E-D
נושא תכנית	תעלות ומיזוג
מספר פרויקט	3167
שם פרויקט	קומת משרדי
הוכן עבור	בית חולים פוריה

דואר אלקטרוני	info@sw-eng.co.il
טלפון	04-9913446
משלוח דואר	ת.ד 425 עכו 2451710
כתובת	עכו 8החרושת

ייעוץ ופיקוח, תכנון, הנדסת חשמל ובקרה

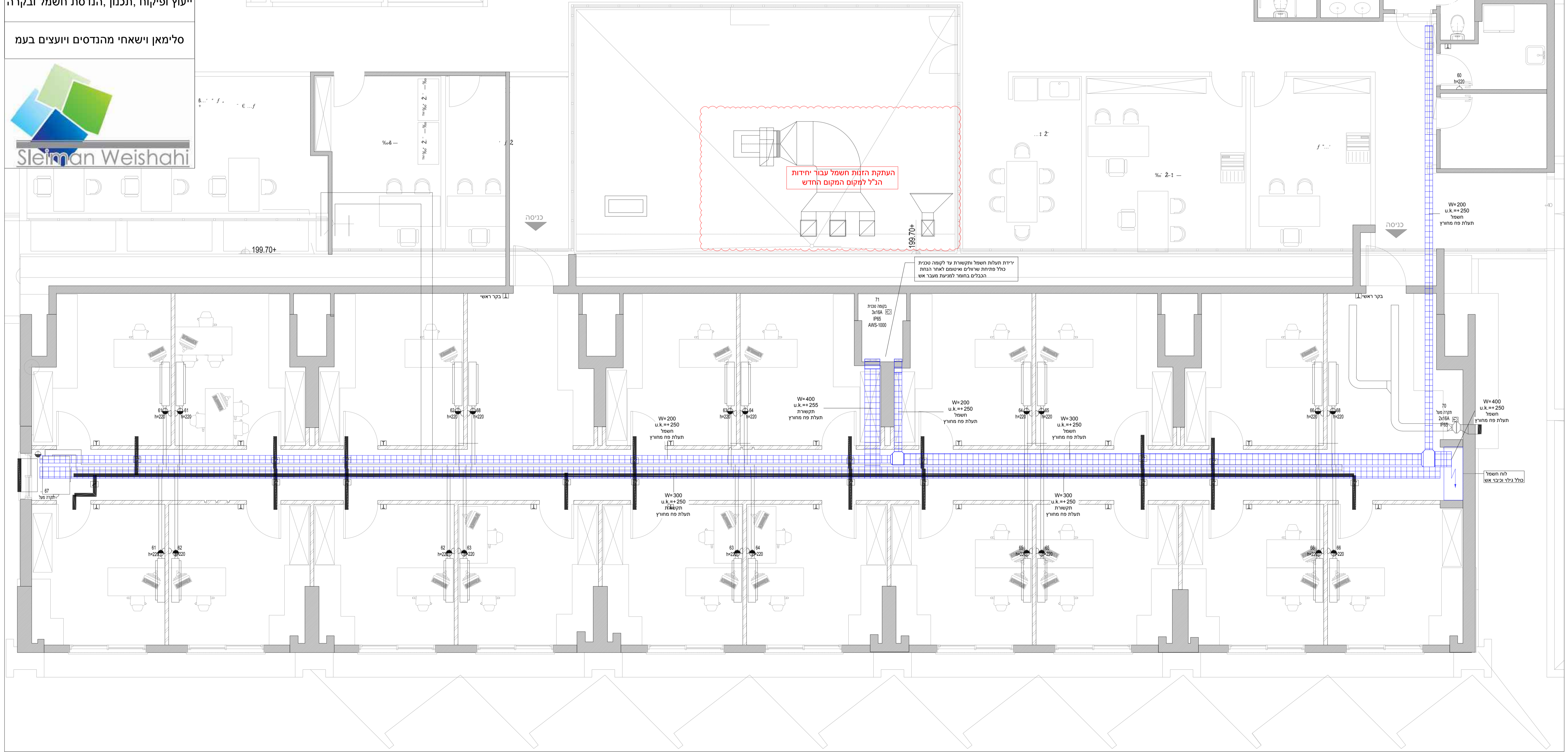
סלימאן וישאחי מהנדסים ויועצים בעמ



מיקום	סמל	תיאור	הערות
70	70	USB-C 20W	
70	70	USB-C 20W	
120	120	IP55	
120	120	IP55	
180	180	IP65	
180	180	IP65	
135	135	מספר 2	מספר 2
135	135	מספר 2	מספר 2
270	270	4"	4"
270	270	4"	4"
020	020	מספר 2	מספר 2
020	020	מספר 2	מספר 2
180	180	D14	מספר 2
180	180	D14	מספר 2
100	100	D17	מספר 2
100	100	D17	מספר 2

סמל	תיאור
70	USB-C 20W
120	IP55
180	IP65
135	מספר 2
270	4"
020	מספר 2
D14	מספר 2
D17	מספר 2

הערה: תעלות חשמל חייבים להיות מוגנים מפני פגיעות פיזיות. יש להשתמש בקליבטורים או בציוד מגן מתאים. רצף עבודת החשמל לפי הנחיות מתקן.



התקנת הזנת חשמל עבור יחידות הנ"ל למקום המוקם החדש

יידית תעלות חשמל ותקשורת עד לקומה בכנית כולל פנציות שרולים שאינם לאור התנת הבבלים בחומר למניעת מעבר אש

כולל בילוי וכבוי אש לח חשמל